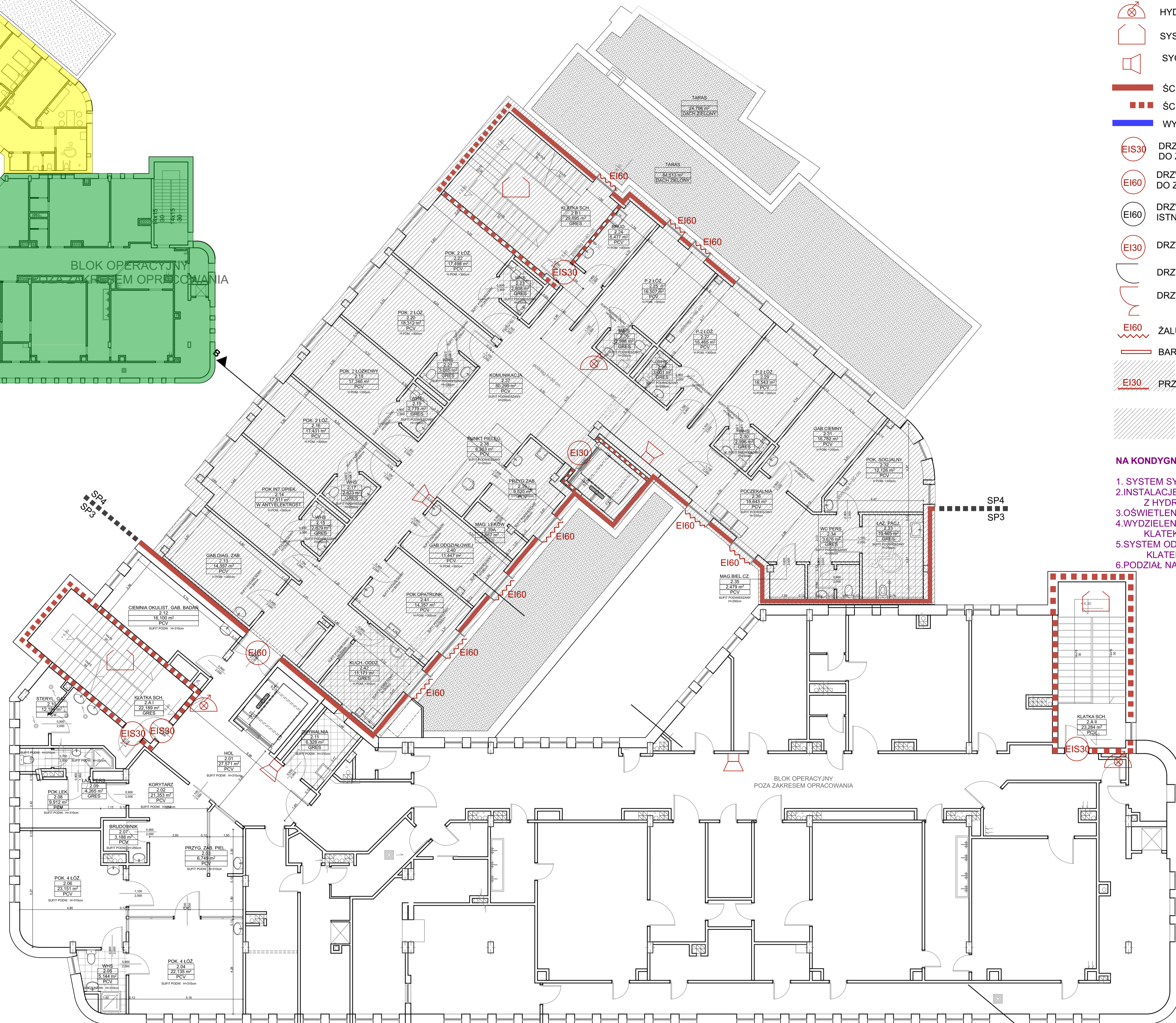




SCHEMAT STREF POŻAROWYCH



- LEGENDA:**
- SP1 OZNACZENIE STREFY POŻAROWEJ NR STREFY
  - PRZECIWOŻAROWY WYŁĄCZNIK PRĄDU
  - HYDRANT WEWNĘTRZNY 25
  - SYSTEM WENTYLACJI POŻAROWEJ
  - SYGNALIZATOR OPTYCZNO - AKUSTYCZNY
  - ŚCIANA O ODP. OGNIOWEJ REI 120
  - ŚCIANA O ODP. OGNIOWEJ REI 60
  - WYDZIELONE POM. TECHNICZNE
  - DRZWI O ODP. OGNIOWEJ EIS 30 DO ZASTOSOWANIA
  - DRZWI LUB WITRYNY O ODP. OGNIOWEJ E160 DO ZASTOSOWANIA
  - DRZWI O ODP. OGNIOWEJ E160 ISTNIEJĄCE
  - DRZWI O ODP. OGNIOWEJ E1 30
  - DRZWI BEZKLASOWE
  - DRZWI DO ZASTOSOWANIA
  - ŻALUZJA O KLASIE ODP. OGNIOWEJ E160
  - BARIERKA RUCHOMA
  - PRZESZKLENIA O ODP. OGNIOWEJ
  - ZAKRES ROZBUDOWY - FRAGMENTY PROJEKTOWANE

- NA KONDYGNACJI ZASTOSOWANO:**
1. SYSTEM SYGNALIZACJI POŻARU SSP
  2. INSTALACJE WODOCIĄGOWĄ PRZECIWOŻAROWĄ Z HYDRANTAMI WEWĘTRZNYMI 25
  3. OŚWIETLENIE EWAKUACYJNE KLATEK SCHODOWYCH
  4. WYDZIELENIE PRZECIWOŻAROWE KLATEK SCHODOWYCH
  5. SYSTEM ODDYMIANIA GRAWITACYJNEGO KLATEK SCHODOWYCH
  6. PODZIAŁ NA STREFY POŻAROWE SP3 I SP4

**Samodzielny Publiczny Kliniczny Szpital Okulistyczny**  
 ul. Sierakowskiego 13, 03-709 Warszawa,  
**EKSPERTYZA TECHNICZNA**  
 W TRYBIE §2 UST.3a RZP/ROZPORZĄDZENIA  
 MINISTRA INFRASTRUKTURY Z DNIA 12  
 KWIEŚNIA 2002r.

DATA: WRZEŚNIĘ 2014  
 AUTORZY: PODPIS:  
 mgr inż. Krzysztof Dąbrowski Nr upr. 478/2006  
 rzeczoznawca ds. zabezpieczeń przeciwpożarowych  
 inż. Marian Nocula Nr upr. CRB131/97/R  
 rzeczoznawca budowlany

TREŚĆ RYSUNKU:  
**2 PIĘTRO**  
 SKALA: 1:100 NR RYS. 5