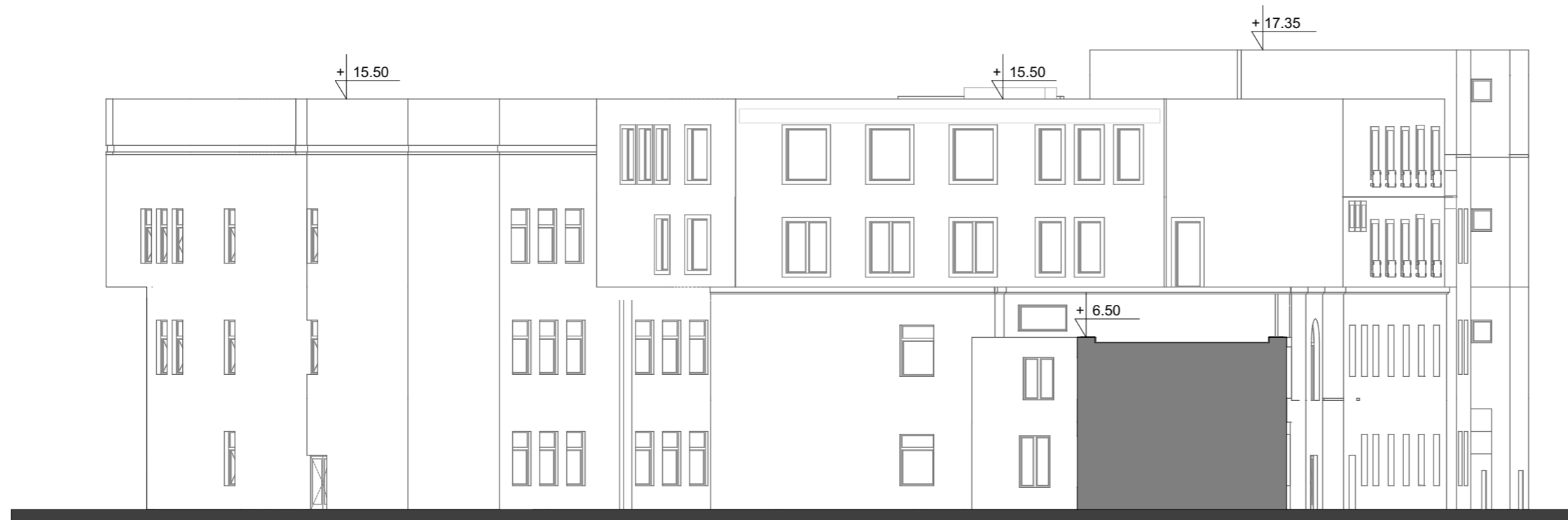




 PROJEKTOWANA NADBUDOWA



ELEWACJA PÓŁNOCNA EPN

**Samodzielny Publiczny Kliniczny
Szpital Okulistyczny**

ul. Sierakowskiego 13, 03-709 Warszawa,

EKSPERTYZA TECHNICZNA

W TRYBIE §2 UST.3a ROZPORZĄDZENIA
MINISTRA INFRASTRUKTURY Z DNIA 12
KWIETNIA 2002r .

DATA: WRZESIEŃ 2014

AUTORZY: _____ **PODPIS**

mgr.inż.Krzysztof Dąbrowski Nr upr. 478/2006
rzeczoznawca ds. zabezpieczeń przeciwpożarowych

inż.Marian Nocula Nr upr. CRRB131/97/R
rzeczoznawca budowlany

TREŚĆ RYSUNKU:

ELEWACJA

SKALA:
1: 200

NR RYS.
10