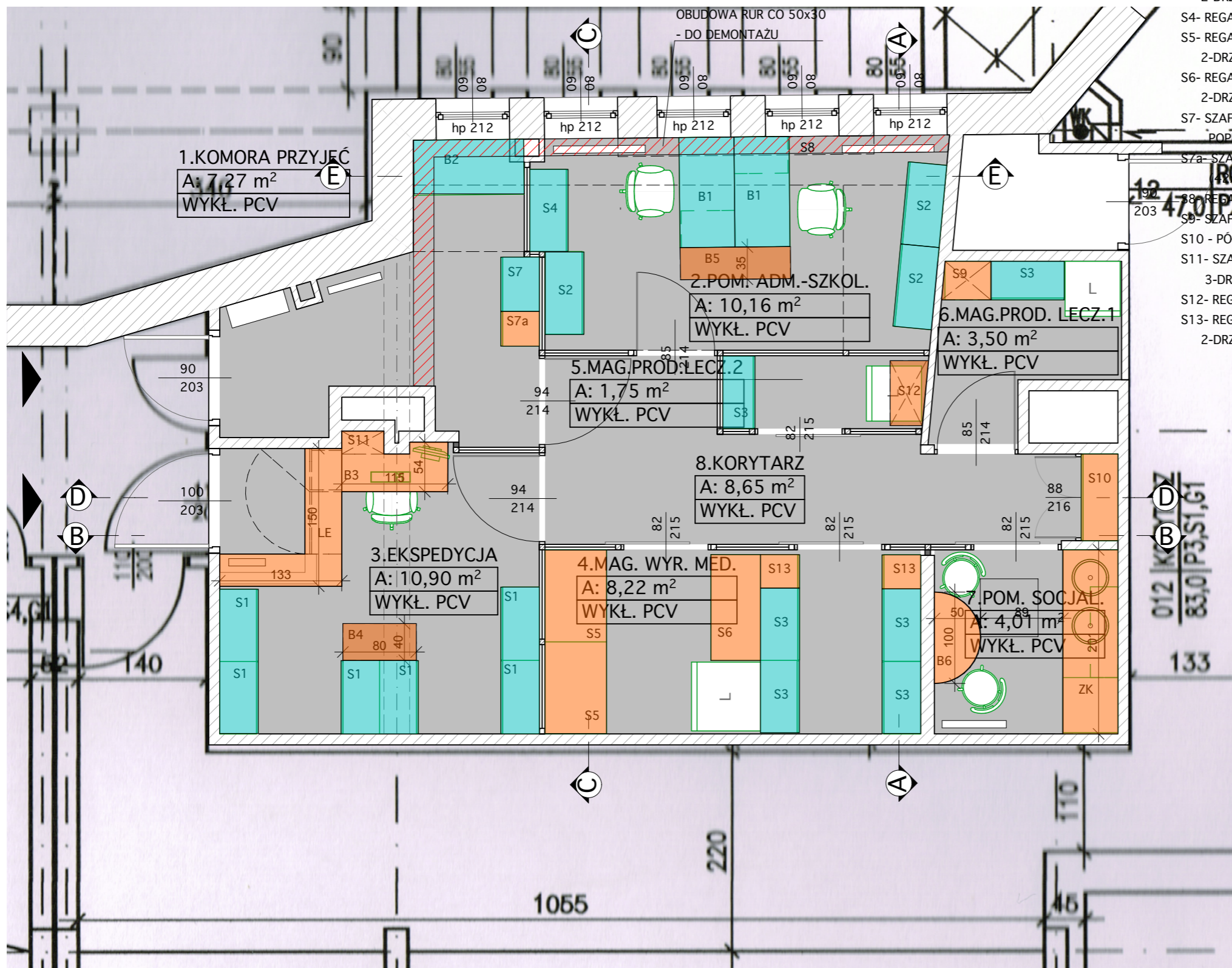




Krzesło biurowe - 3 szt
SMART gtp27 ts02 +mechanizm CPT
z kółkami do podłóży twardych NOWY STYL



Krzesło kuchenne - 2 szt
FIUGGI Chrome kolor PISTACHIO
NOWY STYL



ZESTAWIENIE MEBLI:

- S1- SZAFKA APTECZNA ZAMYKANA
4-DRZWICZ. (42 x 80 x 210h) - 6 szt.
- S2- REGAŁ Z CZĘŚCIĄ ZAMYKANĄ
2 x 2-DRZWICZ. (42 x 80 x 210h) -3 szt.
- S3- REGAŁ APTECZNY Z CZĘŚCIĄ ZAMYKANĄ
2-DRZWICZ. (42 x 80 x 210h) - 6 szt.
- S4- REGAŁ BIUR (40 x 80 x 210h) - 1 szt.
- S5- REGAŁ APTECZNY Z CZĘŚCIĄ ZAMYKANĄ
2-DRZWICZ. (67 x 100 x 210h) - 2 szt.
- S6- REGAŁ APTECZNY Z CZĘŚCIĄ ZAMYKANĄ
2-DRZWICZ. (50 x 115 x 210h) -1 szt.
- S7- SZAFKA UBRANIOWA Z DRAŻKIEM
POPRZECZNYM (42x60 x 210h)-1szt.
- S7a- SZAFKA UBRANIOWA Z WIESZACZKAMI
(42x40x210h) - 1szt.
- S8- REGAŁ WISZĄCY (170x 20x 44h)-2szt.
- S9- SZAFKA WISZĄCA (42x 60x 100h)- 1szt.
- S10 - PÓLKI (94x40) - 5 szt.
- S11- SZAFKA WISZĄCA ZAMYKANA
3-DRZWICZKOWA (25x 46x125h)-1 szt.
- S12- REGAŁ WISZĄCY (40x 80x100h)-1 szt.
- S13- REGAŁ APTECZNY Z CZĘŚCIĄ ZAMYKANĄ
2-DRZWICZ. (42 x 38 x 210h) - 2 szt.

- B1- BIURKO Z POMOCCIEM (60x120) 2 szt.
NOWY BLAT - NAKŁADKA
- B2 - BIURKO (60 x 120) 1 szt.
- B3- BIURKO (54x115 x 70h) 1 SZT
- B4 - BLAT OPUSZCZANY (80x40) 1 szt.
- B5 - BLAT OPUSZCZANY (120x35) 1 szt.
- B6- BLAT OWALNY NA NODZE (100x 50)1 szt.
- LE - LADA EKSPEDYCYJNA Z PODNOSZONYM
BLATEM (133x150x100h) 1 szt.
- ZK - ZESTAW SZAFEK KUCHENNYCH - 1 KPL.

LEGENDA:

- MEBLE ISTNIEJĄCE
- MEBLE PROJEKTOWANE
- DEMONTAŻE

PRACOWNIA ARCHITEKTONICZNA
TEAM Projekt

MODERNIZACJA DZIAŁU FARMACJI

ADRES INWESTYCJI:
UL. SIERAKOWSKIEGO 13, WARSZAWA,

INWESTOR:
SAMODZIELNY PUBLICZNY KLINICZNY
SZPITAL OKULISTYCZNY
UL. SIERAKOWSKIEGO 13, WARSZAWA,

Faza: **WYKONAWCZY**

BRANŻA: **ARCHITEKTURA**

DATA: **KWIECIEŃ 2013**

PROJEKTOWAŁ: _____ PODPIS

mgr inż. arch. Teresa Czaplinska
upr. bud. b/o MA/057/09

SPRAWDZIŁ: _____ PODPIS

mgr inż. arch. Anna Majkowska
upr. bud. b/o WA/904/94

TREŚĆ RYSUNKU:
ARANŻACJA - MEBLE

SKALA:
1:50

NR RYS.
7