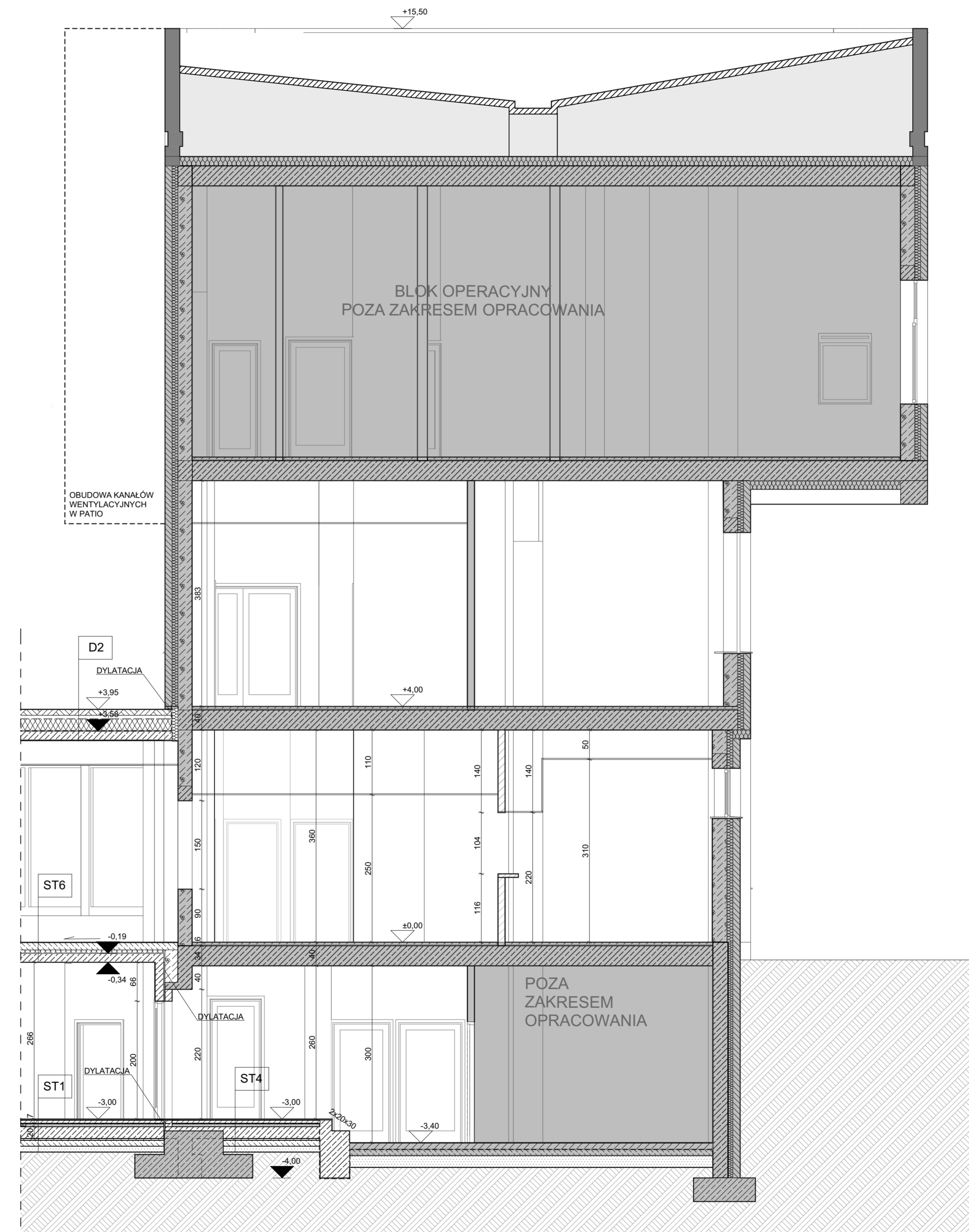


B1-B1

PRZEŁAMANIE LINII
PRZEKROJOWEJ



B2-B2

Warstwy (od spodu):

ST-1 posadzka piwnic (patio) / w części suchej/
 Ubiły grunt
 Podsyłka piasek stabilizowany
 Chudy beton
 Hydroizolacja (płyty bentonit)
 Płyta żelbetowa
 Izolacja termiczna - styropian twardey $\lambda=0,042$
 Warstwa oddzielająca - folia PE
 Gładź cementowa zbrojona
 Warstwa wykończona - płytki gresowe na kleju

D1 dach nad łącznikiem ze Szpitalem Praskim U=0.185 W/m²K
 Tynk wapienno-cementowy kl.III/wapienno-gipsowy kl.IV
 Płyta żelbetowa
 Szczytka cementowa zbrojona ze spadkiem 1%
 Hydroizolacja- membrana EPDM
 Izolacja termiczna (styrodur $\lambda=0,04$)
 Włókna dyfuzyjna
 Warstwa drenażowa
 Włókna filtracyjna
 Substrat

ST-2 posadzka piwnic (patio) / w części mokrej/
 Ubiły grunt
 Podsyłka piasek stabilizowany
 Chudy beton
 Hydroizolacja (płyty bentonit)
 Płyta żelbetowa
 Izolacja termiczna - styropian twardey $\lambda=0,042$
 Warstwa oddzielająca - folia PE
 Gładź cementowa zbrojona
 Hydroizolacja
 Warstwa wykończona - płytki gresowe na kleju

D2 dach nad patio U=0.186 W/m²K
 Tynk wapienno-gipsowy
 Płyta żelbetowa na blacie trapezowym ze spadkiem 1,5%
 Hydroizolacja- membrana EPDM
 Izolacja termiczna (styrodur $\lambda=0,04$)
 Włókna dyfuzyjna
 Warstwa drenażowa
 Włókna filtracyjna
 Substrat

ST-3 posadzka piwnic (patio) / wyjście ewakuacyjne/
 Ubiły grunt
 Podsyłka piasek stabilizowany
 Chudy beton
 Hydroizolacja (płyty bentonit)
 Płyta żelbetowa
 Izolacja termiczna - styropian twardey $\lambda=0,042$
 Warstwa oddzielająca - folia PE
 Gładź cementowa zbrojona
 Hydroizolacja
 Warstwa wykończona - płytki gresowe na kleju

D3 dach nad 3 pięciem skrzydła „A” U=0.186 W/m²K
 Tynk wapienno-cementowy kl.III/wapienno-gipsowy kl.IV
 Płyta żelbetowa sprężona
 Warstwa spadkowa szczytka cementowa zbrojona, ze spadkiem 1%
 Paroizolacja
 Izolacja termiczna (twarda wełna min. $\lambda=0,04$)
 Płyta pilśniowa impregnowana
 Hydroizolacja - membrana EPDM klejona

ST-4 posadzka parteru skrzydła A
 Ubiły grunt
 Podsyłka piasek stabilizowany
 Chudy beton
 Hydroizolacja
 Izolacja termiczna - styropian twardey $\lambda=0,042$
 Warstwa oddzielająca - folia PE
 Gładź cementowa zbrojona
 Warstwa wykończona - wykładzina PCV zgrzewana

D4 dach nad 3 pięciem skrzydła „B” U=0.186 W/m²K
 Tynk wapienno-cementowy kl.III
 Płyta żelbetowa
 Warstwa spadkowa szczytka cementowa zbrojona ze spadkiem 2%
 Paroizolacja
 Izolacja termiczna (twarda wełna min. $\lambda=0,04$)
 Płyta pilśniowa z falcem impregnowana bitumem
 Hydroizolacja - membrana EPDM klejona

ST-5 strop nad piwnicą w patio (poczekałnia)
 Tynk wapienno-cementowy
 Płyta żelbetowa
 Warstwa gruntułująca systemowa
 Izolacja termiczna - styropian twardey FS20
 Warstwa oddzielająca - folia PE
 Gładź cementowa zbrojona
 Klej
 Warstwa wykończona - płytki kamienne

D5 dach nad pom. technicznym (nieogrzewane)
 Tynk wapienno-cementowy
 Płyta żelbetowa
 Warstwa spadkowa- szczytka cementowa zbrojona ze spadkiem 2%
 Hydroizolacja- membrana EPDM
 Włókna dyfuzyjna
 Warstwa drenażowa
 Włókna filtracyjna
 Substrat

ST-6 strop nad parterem (skrzydło A) / części suche/
 Tynk wapienno-cementowy
 Strop żelbetowy typu Klein
 Podsyłka wyłownawca szkliska
 Warstwa oddzielająca - folia paroizolacyjna
 Izolacja termiczna - styropian twardey FS20
 Warstwa oddzielająca - folia PE
 Gładź cementowa zbrojona
 Warstwa wykończona - wykładzina PCV zgrzewana na kleju

D6 balkon
 Tynk mineralny cerkwowarstwowo na siałce, malowany paroprzepuszczalną farbą elewacyjną
 Izolacja termiczna (twarda wełna min. $\lambda=0,04$)
 Płyta żelbetowa
 Paroizolacja
 Izolacja termiczna (twarda wełna min. $\lambda=0,04$)
 Warstwa spadkowa szczytka cementowa zbrojona ze spadkiem 2%
 Hydroizolacja
 Zaprawa miazgodopna
 Płytki gresowe nierozdrobne

ST-7 strop nad parterem (skrzydło A) / części mokrej/
 Tynk wapienno-cementowy
 Strop żelbetowy typu Klein
 Podsyłka wyłownawca szkliska
 Warstwa oddzielająca - folia paroizolacyjna
 Izolacja termiczna - styropian twardey FS20
 Warstwa oddzielająca - folia PE
 Gładź cementowa zbrojona
 Warstwa wykończona - wykładzina PCV zgrzewana na kleju

Ściany zewnętrzne
SC-1 ściana zewnętrzna (nadbudowa) U=0.148 W/m²K
 Tynk wapienno - gipsowy
 Ściana z betonu komórkowego
 Izolacja termiczna (wełna mineralna $\lambda=0,04$)
 Tynk mineralny cerkwowarstwowo na siałce, malowany paroprzepuszczalną farbą elewacyjną

ST-8 strop nad 1 pięciem (skrzydło A) / części suche/
 Tynk wapienno-cementowy
 Strop żelbetowy sprężony
 Folia paroizolacyjna
 Mata akustyczna
 Izolacja termiczna - styropian twardey FS20
 Warstwa oddzielająca - folia PE
 Gładź cementowa zbrojona
 Warstwa wykończona - wykładzina PCV zgrzewana na kleju

SC-2 ściana zewnętrzna (nadbudowa klatka schodowa) U=0.209 W/m²K
 Tynk wapienno - gipsowy
 Ściana z betonu komórkowego
 Izolacja termiczna (wełna mineralna $\lambda=0,04$)
 Tynk mineralny cerkwowarstwowo na siałce, malowany paroprzepuszczalną farbą elewacyjną

ST-9 strop nad 1 pięciem (skrzydło A) / łazienki przy pokojach chorych/
 Tynk wapienno-cementowy
 Strop żelbetowy sprężony
 Folia paroizolacyjna
 Mata akustyczna
 Izolacja termiczna - styropian twardey FS20
 Warstwa oddzielająca - folia PE
 Gładź cementowa zbrojona
 Warstwa wykończona - gres

SC-3 ściana zewnętrzna (piwnica dobudowywana) U=0.249 W/m²K
 Tynk wapienno - gipsowy
 Ściana żelbetowa
 Izolacja termiczna (wełna mineralna $\lambda=0,04$)
 Tynk mineralny cerkwowarstwowo na siałce, malowany paroprzepuszczalną farbą elewacyjną

ST-10 strop nad 2 pięciem (skrzydło A) / części mokrej/
 Tynk wapienno-cementowy
 Strop żelbetowy sprężony
 Folia paroizolacyjna
 Mata akustyczna
 Izolacja termiczna - styropian twardey FS20
 Warstwa oddzielająca - folia PE
 Gładź cementowa zbrojona
 Warstwa wykończona - gres

SC-4 ściana zewnętrzna (piwnica istniejąca) U=0.248 W/m²K
 Tynk wapienno - cementowy (istniejący)
 Ściana żelbetowa (istniejąca)
 Izolacja termiczna (styrodur XPS $\lambda=0,03$)
 Płyta OSB
 Hydroizolacja (mata bentonitowa)
 Ściana żelbetowa
 Tynk mineralny cerkwowarstwowo na siałce, malowany paroprzepuszczalną farbą elewacyjną

ST-11 strop nad 2 pięciem (skrzydło A) / części suche/
 Tynk wapienno-cementowy
 Strop żelbetowy sprężony
 Folia paroizolacyjna
 Mata akustyczna
 Izolacja termiczna - styropian twardey FS20
 Warstwa oddzielająca - folia PE
 Gładź cementowa zbrojona
 Warstwa wykończona - gres

ST-12 strop nad 2 pięciem (skrzydło A) / części mokrej/
 Tynk wapienno-cementowy
 Strop żelbetowy sprężony
 Folia paroizolacyjna
 Mata akustyczna
 Izolacja termiczna - styropian twardey FS20
 Warstwa oddzielająca - folia PE
 Gładź cementowa zbrojona
 Warstwa wykończona - gres

■ CZĘŚĆ ISTNIEJĄCA

PRACOWNIA ARCHYTEKTONICZNA
TEAM Projekt
 PRZEBUDOWA / ROZBUDOWA
 SP KLINICZNEGO
 SZPITALA OKULISTYCZNEGO
 ADRES INWESTYCJI:
 UL. SIERAKOWSKIEGO 13
 WARSZAWA
 INWESTOR:
 Samodzielny Publiczny Kliniczny
 Szpital Okulistyczny
 ul. Sierakowskiego 13 03-709 Warszawa
 FAZA: ARCHITEKTURA
 BRANŻA: ARCHITEKTURA
 DATA: LISTOPAD 2014
 PROJEKTANT:
 mgr inż. arch. Teresa Czaplifka
 upr. bud./b/o w spec. arch.
 MA/057/09
 OPRACOWAŁ:
 mgr inż. arch. Tomasz Marciniak
 mgr inż. arch. Piotr Sliczek
 mgr inż. arch. Hanna Wójcik
 upr. bud./b/o Wa-30/02
 SPRAWDZIŁ:
 mgr inż. arch. Barbara
 Ledniewska - Waska
 upr. bud./b/o w spec. arch.
 St-680/86
 TREŚĆ RYSUNKU:
 PRZEKRÓJ B-B
 SKALA: NR RYS.
 1:50 A15