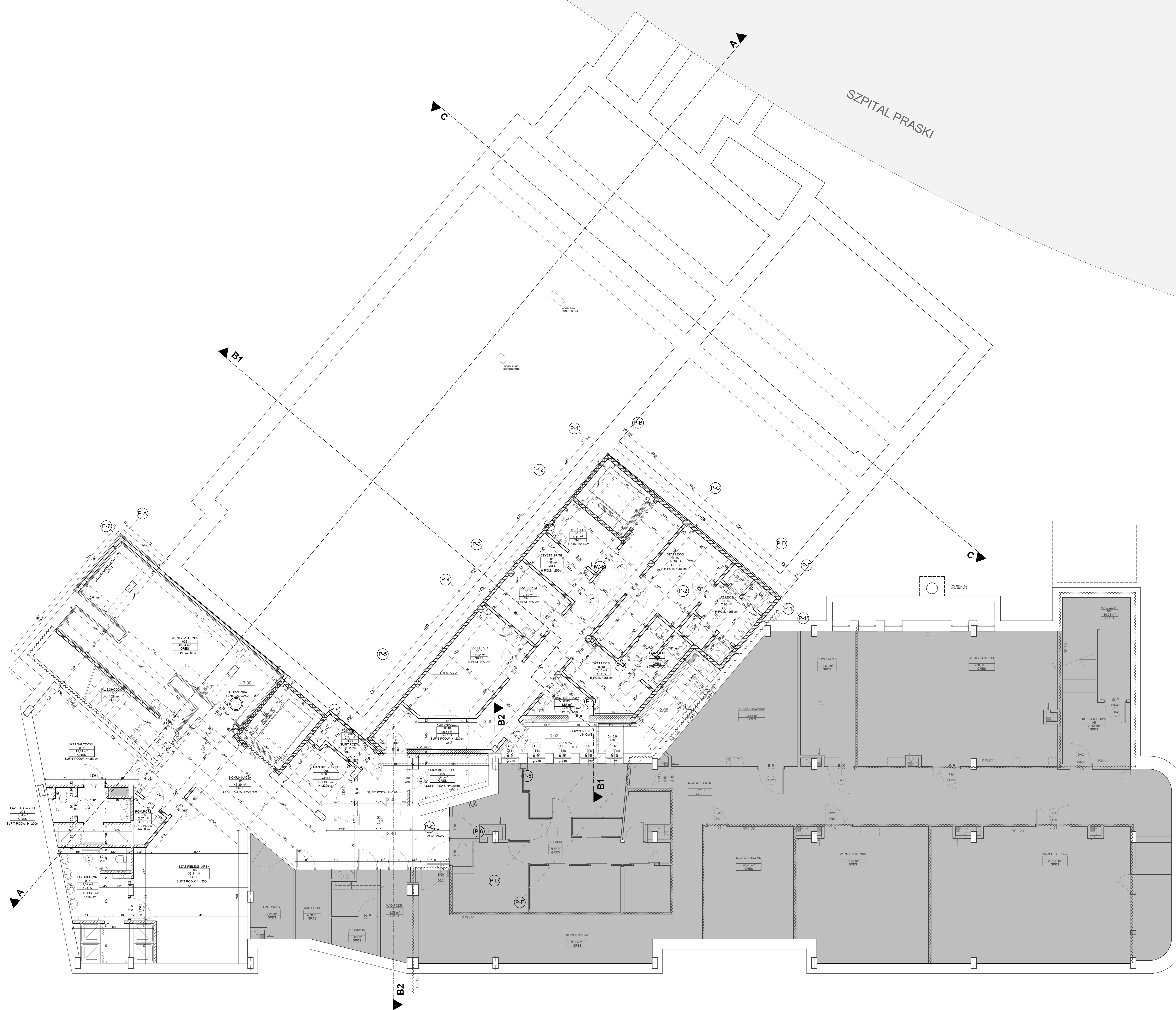


SZPITAL PRASKI

ZESTAWIENIE PIWNICA		
Nr strefy	Nazwa strefy	Powierzchnia
001	KOMUNIKACJA	43,39
002	WENTYLATORNIA	40,34
003	SZAT.SALOWYCH	15,14
004	LAZ. SALOWYCH	5,34
005	POM.PORZ.	2,07
006	SZAT.PIELEGNIAREK	32,31
007	LAZ. PIELEGN.	9,37
008	MAG.BIEL.CZYST.	6,68
008a	POM.TECH.	2,71
009	MAG.BIEL.BRUD.	5,96
0010	KOMUNIKACJA	26,51
0011	SZAT.LEK.D	15,22
0012	SZAT.LEK.M	7,44
0013	CZYSTE.SR.TR.	4,36
0014	DEZ.SR.TR.	5,41
0015	SZAT.LEK.D	14,78
0016	LAZ.LEK.D	7,70
0017	LAZ.LEK.M	5,18
0018	SZAT.LEK.M	7,10
0019	MAG.OPADOW	3,57
AI	KL.SCHODOWA	11,29
AII	KL.SCHODOWA	22,54
		294,41 m <sup>2</sup>



PRACOWNIA ARCHYTEKTONICZNA  
**TEAM Projekt**  
**PRZEBUDOWA / ROZBUDOWA**  
**SP. KLINICZNEGO**  
**SZPITALA OKULISTYCZNEGO**  
 ADRES INWESTYCJI:  
 UL. SIERAKOWSKIEGO 13  
 WARSZAWA  
 SWIESTOZ:  
**Samodzielny Publiczny Kliniczny**  
**Szpital Okulistyczny**  
 ul. Sierakowskiego 13 02-759 Warszawa  
 FAZA:  
**PROJEKT BUDOWLANY**  
 BRANZA:  
 ARCHITEKTURA  
 DATA:  
 LISTOPAD 2014  
 PROJEKTANT:  
 mgr inż. arch. Teresa Czaplińska  
 upr. bud. tytu w spec. arch.  
 MAJSTRO  
 OPRACOWAL:  
 mgr inż. arch. Tomasz Maronak  
 mgr inż. arch. Piotr Siczek  
 mgr inż. arch. Hanna Wójcik  
 upr. bud. tytu w spec. arch.  
 SPRAWDZIŁ:  
 mgr inż. arch. Barbara  
 Leśniewska - Węska  
 upr. bud. tytu w spec. arch.  
 in-ż. arch.  
 TREŚĆ RYSUNKU:  
**RZUT PIWNICY**  
 SKALA:  
 1:50  
 NR RYS.  
**A8**