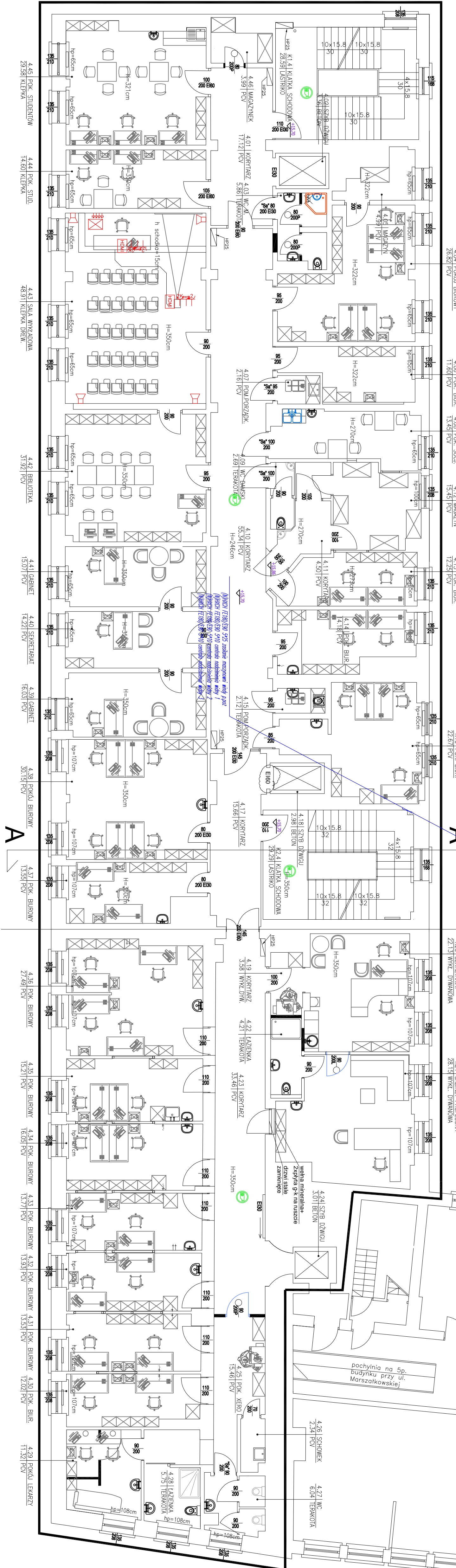


# CZĘŚĆ ADMINISTRACYJNO - BIUROWA



Wskazanie E100/E105 wskazuje na miejsce instalacji gniazda HDMI  
 Wskazanie E101/E102 wskazuje na miejsce instalacji gniazda sygnałowego  
 Wskazanie E103/E104 wskazuje na miejsce instalacji gniazda sygnałowego  
 Wskazanie E105/E106 wskazuje na miejsce instalacji gniazda sygnałowego

GRANICA PODZIAŁU  
 NA DODATKOWA STREFE  
 POZAROWA

pochylnia na 5p.  
 budynku przy ul.  
 Marszałkowskiej

Zestawienie domych z projektu	
Ikona	Opis
	Gniazdo HDMI
	Gniazdo ze słuchawkami ochronnymi, x 1
	Gniazdo ze słuchawkami ochronnymi, x 2
	Gniazdo, głośnikowe
	Głośnik
	Kamera obrotowa kopułkowa
	Kamera w no występniku ściennym
	Kasownik
	Lampa sygnalizacyjna
	Podświetlone gniazdo RJ45 ekranowane
	Przycisk pociągawy
	Szafka ogłoszeniowa PA

- 4.01 POK. STUDENTOW 23.581 KLEPNA
- 4.02 POK. STUD. 14.601 KLEPNA
- 4.03 SALA WYKŁADOWA 48.311 KLEPNA DREW.
- 4.04 BIBLIOTEKA 31.321 PCV
- 4.05 GABINET 15.071 PCV
- 4.06 SEKRETARIAT 14.221 PCV
- 4.07 GABINET 16.031 PCV
- 4.08 POKÓJ BIUROWY 30.191 PCV
- 4.09 POK. BIUROWY 13.591 PCV
- 4.10 POK. BIUROWY 7.791 PCV
- 4.11 POK. BIUROWY 15.211 PCV
- 4.12 POK. BIUROWY 16.031 PCV
- 4.13 POK. BIUROWY 13.711 PCV
- 4.14 POK. BIUROWY 13.931 PCV
- 4.15 POK. BIUROWY 13.531 PCV
- 4.16 POK. BIUROWY 13.531 PCV
- 4.17 POK. BIUROWY 13.531 PCV
- 4.18 POK. BIUROWY 13.531 PCV
- 4.19 POK. BIUROWY 13.531 PCV
- 4.20 POK. BIUROWY 13.531 PCV
- 4.21 POK. BIUROWY 13.531 PCV
- 4.22 POK. BIUROWY 13.531 PCV
- 4.23 POK. BIUROWY 13.531 PCV
- 4.24 POK. BIUROWY 13.531 PCV
- 4.25 POK. BIUROWY 13.531 PCV
- 4.26 POK. BIUROWY 13.531 PCV
- 4.27 POK. BIUROWY 13.531 PCV
- 4.28 POK. BIUROWY 13.531 PCV
- 4.29 POK. BIUROWY 13.531 PCV

INSTALACJA ELEKTRYCZNA  
 SP KLINICZNY SZPITAL OKULISTYCZNY  
 W WARSZAWIE, UL. SIERAKOWSKIEGO 13,  
 03-703 WARSZAWA  
 UL. MARSZAŃKOWSKA 24/26  
 00-576 WARSZAWA  
 PRZEBUDOWA I REMONT POMIESZCZEŃ NA 5  
 KONDYGNACJACH BUDYNKU DAWNEGO SZPITALA  
 DZIECIĘCIEGO NA POTRZEBY SAMODZIELNEGO  
 PUBLICZNEGO KLINICZNEGO SZPITALA  
 OKULISTYCZNEGO  
 PROJEKT BUDOWLANY  
 Rzut trójś Halcowych IV piętra

SKALA 1:100 DATA 04.05.2018 NR RRS E11  
 AUTORKI NR UPRAWNIEN  
 PROJEKTANT MGR INŻ. MIROSLAW KOKA CI/EI/386  
 SPRACUJĄCY MGR INŻ. SŁAWOMIR RAJCIŚIEWSKI MAZSI/SP/0014