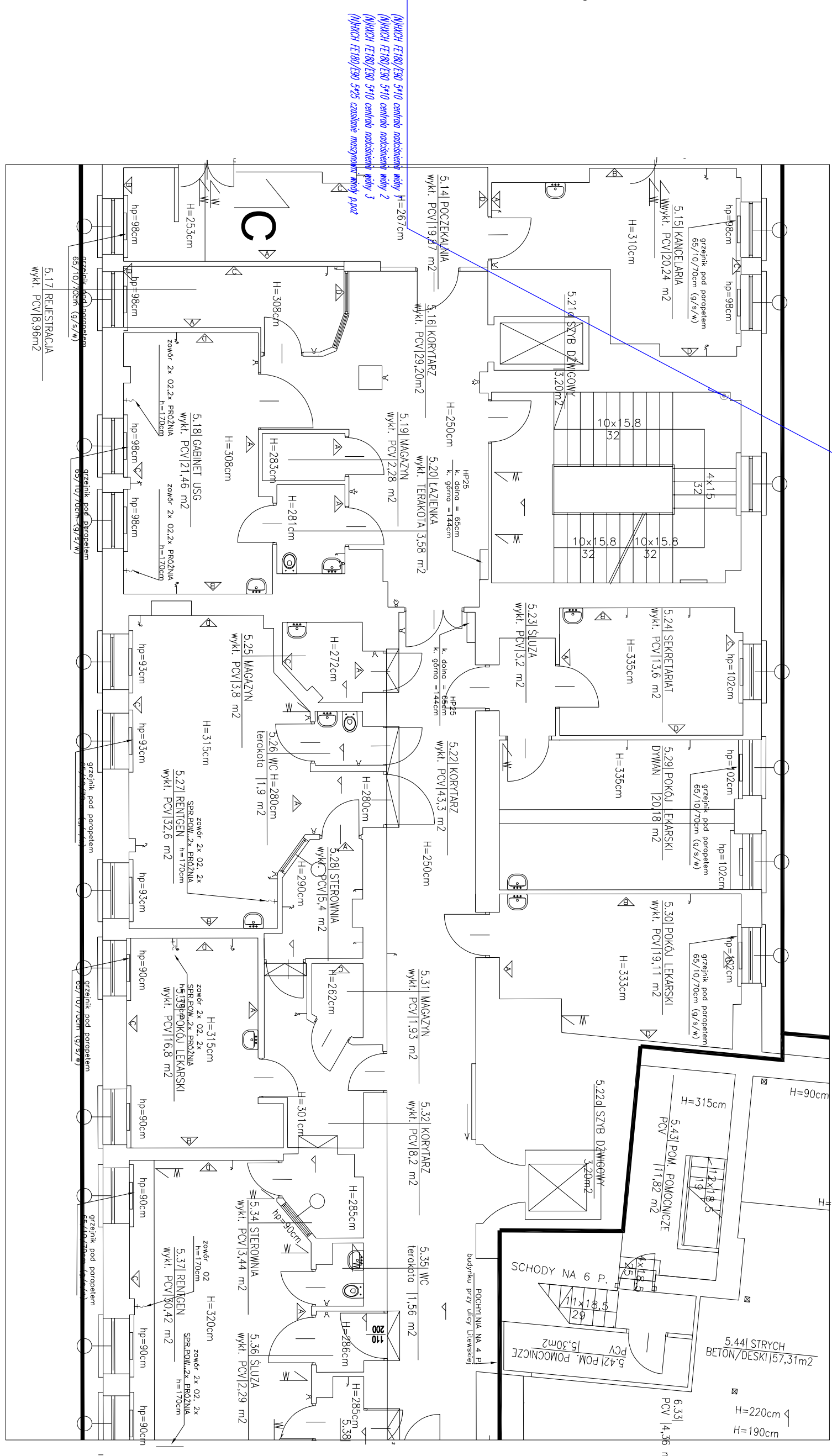
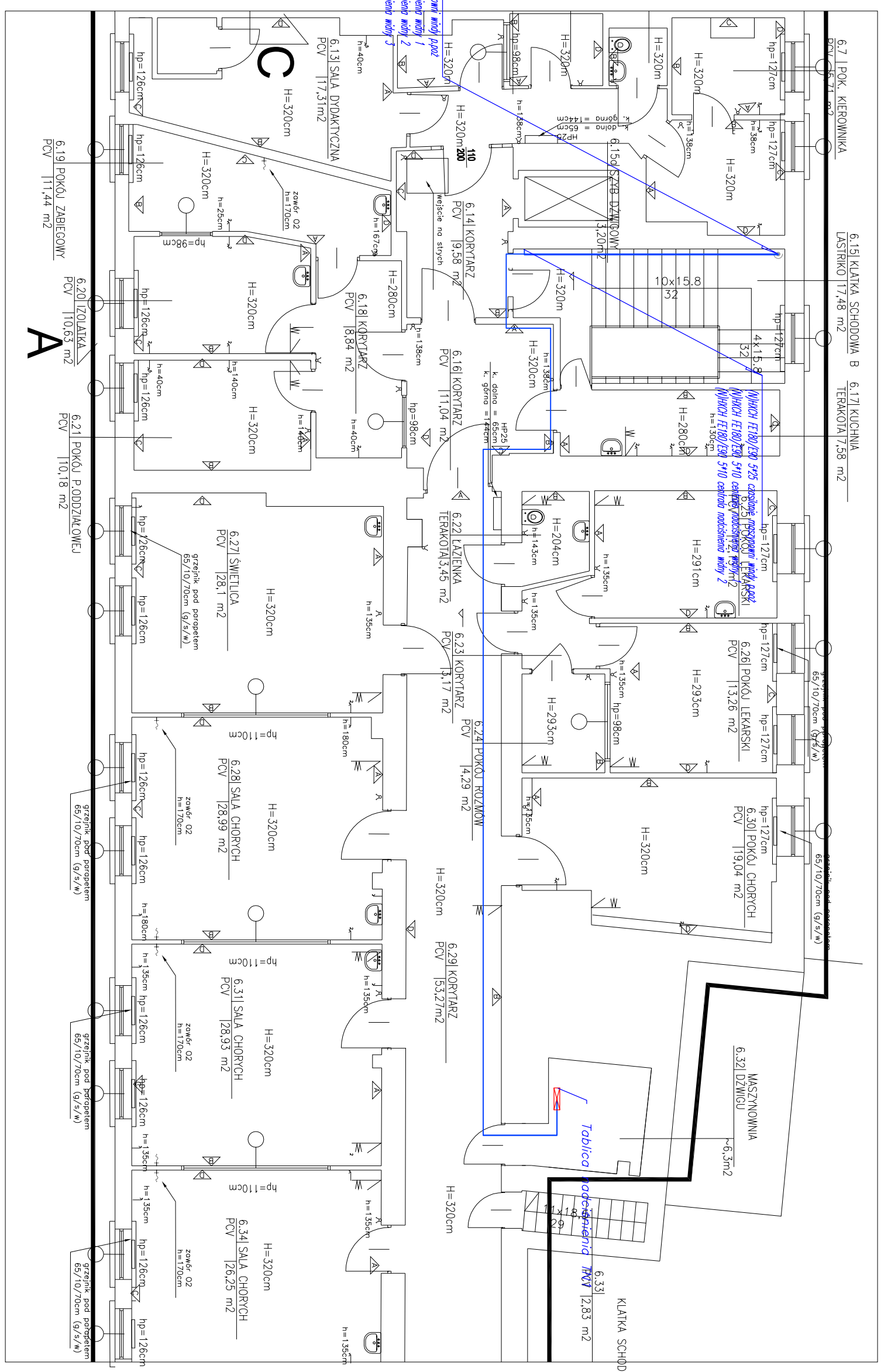


(NADCA F100/290 510 centbie oddzielni wlozy 1
 (NADCA F100/290 510 centbie oddzielni wlozy 2
 (NADCA F100/290 510 centbie oddzielni wlozy 3



INSTALACJA ELEKTRYCZNA	
SP KLINICZNY SZPITAL OKULISTYCZNY	
W WARSZAWIE, UL. SIERAKOWSKIEGO 13,	
03-703 WARSZAWA	
UL. MARSZAKOWSKA 24/26	
PRZEBUDOWA I REMONT POMIESZCZEN NA 5	
KONWYGIACIA BUDYNKU DAWNEGO SZPITALA	
DZIECIĘCIEGO NA POTRZEBY SAMODZIELNEGO	
PUBLICZNEGO KLINICZNEGO SZPITALA	
OKULISTYCZNEGO	
PROJEKT BUDOWLANY	
FAZA	Rzut 1:45 kabinowych i VI pięt-ra
SKALA	1:100
DATA	04.05.2018r
AUTORZY	NR UPRAWNIEN
PROJEKTANT	NR UPRAWNIEN
MR N.Z. MIROSLAWYKOWA	CI-EI-386
MR N.Z. SŁAWOMIR PAJZYSZEWSKI	MZ-5049/P/2014