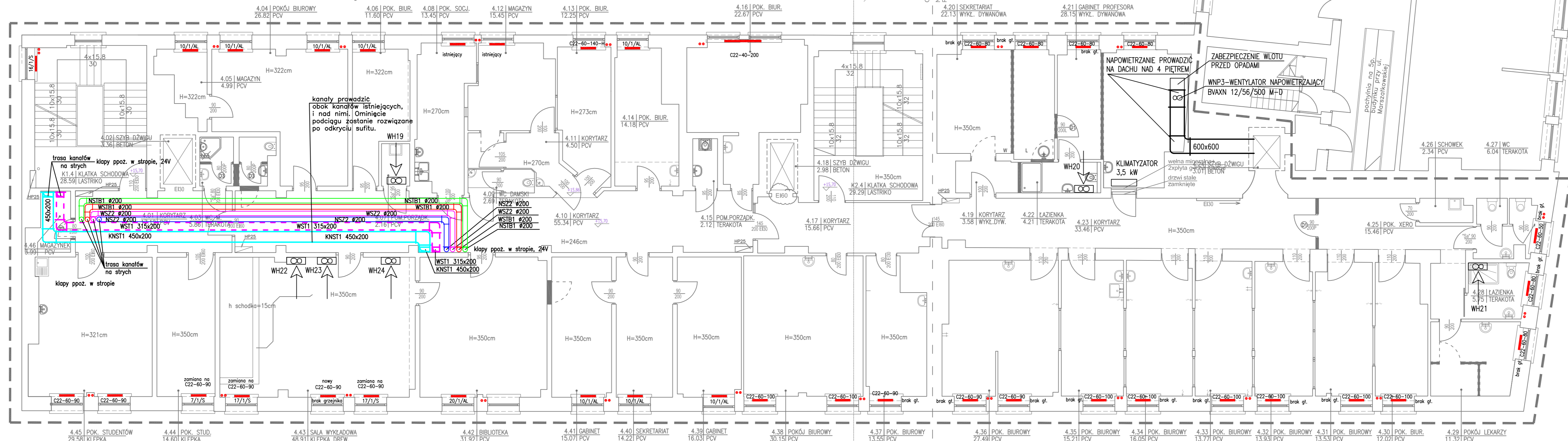


CZĘŚĆ ADMINISTRACYJNO - BIUROWA



NR.POM.	NAZWA POMIESZCZENIA	POW./m2/	POSADZKA
K1.4	KLATKA SCHODOWA	28.59	LASTRIKO
4.01	KORYTARZ	17.12	PCV
4.02	SZYB DZWIIGU	3.36	BETON
4.03	WC MĘSKI	5.86	TERAKOTA
4.04	POKÓJ BIUROWY	26.82	PCV
4.05	MAGAZYN	4.99	PCV
4.06	POKÓJ BIUROWY	11.60	PCV
4.07	POM. PORZĄDKOWE	2.16	PCV
4.08	POKÓJ SOCJALNY	13.45	PCV
4.09	WC DAMSKI	2.69	TERAKOTA
4.10	KORYTARZ	55.34	PCV
4.11	KORYTARZ	4.50	PCV
4.12	MAGAZYN	15.45	PCV
4.13	POKÓJ BIUROWY	12.25	PCV
4.14	POKÓJ BIUROWY	14.18	PCV
4.15	POM. PORZĄDKOWE	2.12	TERAKOTA
4.16	POKÓJ BIUROWY	22.67	PCV
4.17	KORYTARZ	15.66	PCV
4.18	SZYB DZWIIGU	2.98	BETON
K2.4	KLATKA SCHODOWA	29.29	LASTRIKO
4.19	KORYTARZ	3.58	WYKL.DYW.
4.20	SEKRETARIAT	22.13	WYKL.DYW.
4.21	GABINET PROFESORA	28.15	WYKL.DYW.
4.22	LAZIENKA	4.21	TERAKOTA
4.23	KORYTARZ	33.46	PCV
4.24	SZYB DZWIIGU	3.01	BETON
4.25	POKÓJ XERO	15.46	PCV
4.26	SCHWEK	2.34	PCV
4.27	WC	6.04	TERAKOTA
4.28	LAZIENKA	5.75	TERAKOTA
4.29	POKÓJ LEKARZY	11.32	PCV
4.30	POKÓJ BIUROWY	12.02	PCV
4.31	POKÓJ BIUROWY	13.53	PCV
4.32	POKÓJ BIUROWY	13.93	PCV
4.33	POKÓJ BIUROWY	13.77	PCV
4.34	POKÓJ BIUROWY	16.05	PCV
4.35	POKÓJ BIUROWY	15.21	PCV
4.36	POKÓJ BIUROWY	27.49	PCV
4.37	POKÓJ BIUROWY	13.55	PCV
4.38	POKÓJ BIUROWY	30.15	PCV
4.39	GABINET	16.03	PCV
4.40	SEKRETARIAT	14.22	PCV
4.41	GABINET	15.07	PCV
4.42	BIBLIOTEKA	31.92	PCV
4.43	SALA WYKŁADOWA	48.91	KLEPKA
4.44	POKÓJ STUDENTÓW	14.60	KLEPKA
4.45	POKÓJ STUDENTÓW	29.58	KLEPKA
4.46	MAGAZYN	3.99	PCV
RAZEM POW. UŻYTKOWA		756.55m2	

- LEGENDA**
- brak gl. grzejnik 2 płytowy, wys. 60cm, długość 60 cm, brak głowicy, zamontować
 - C22-60-60 grzejnik 3 płytowy, wys. 60cm, długość 80 cm, higieniczny z głowicą.
 - WHT18 wentylator kanałowy nr WH18 wspomagający istn. wentylację grawitacyjną
 - przejście kanałów przez strop z 3 na 4 piętro, kłapy ppoz. 24V.

PRZEBUDOWA I REMONT POMIESZCZEŃ NA 5 KONDYGNACJACH BUDYNKU DAWNEGO SZPITALA DZIECIĘCEGO NA POTRZEBY SAMODZIELNEGO PUBLICZNEGO KLINICZNEGO SZPITALA OKULISTYCZNEGO

ADRES INWESTYCJI:
ul. Marszałkowska 24/26 00-576 Warszawa

INWESTOR:
SP Kliniczny Szpital Okulistyczny w Warszawie, ul. Sierakowskiego 13, 03-703 Warszawa

FAZA: **PROJEKT WYKONAWCZY**

BRANŻA: **INSTALACJE OGRZEWANIA I WENTYLACJI**

DATA: **14-11-2018**

PROJEKTOWAŁ: **dr inż. Marian Sobiech** (upr. bud. Wa-164/93 w spec. instalacji sanitarnych)

SPRAWDZIŁ: **mgr inż. Hanna Giergoń** (upr. bud. St-404/84 w spec. instalacji sanitarnych)

OPRACOWAŁ: **inż. Przemysław Sobiech** (Katarzyna Sobiech)

TRZĘŚC RYSUNKU:
RZUT 4 PIĘTRA

SKALA: **1:100** NR RYS.: **OW-6**