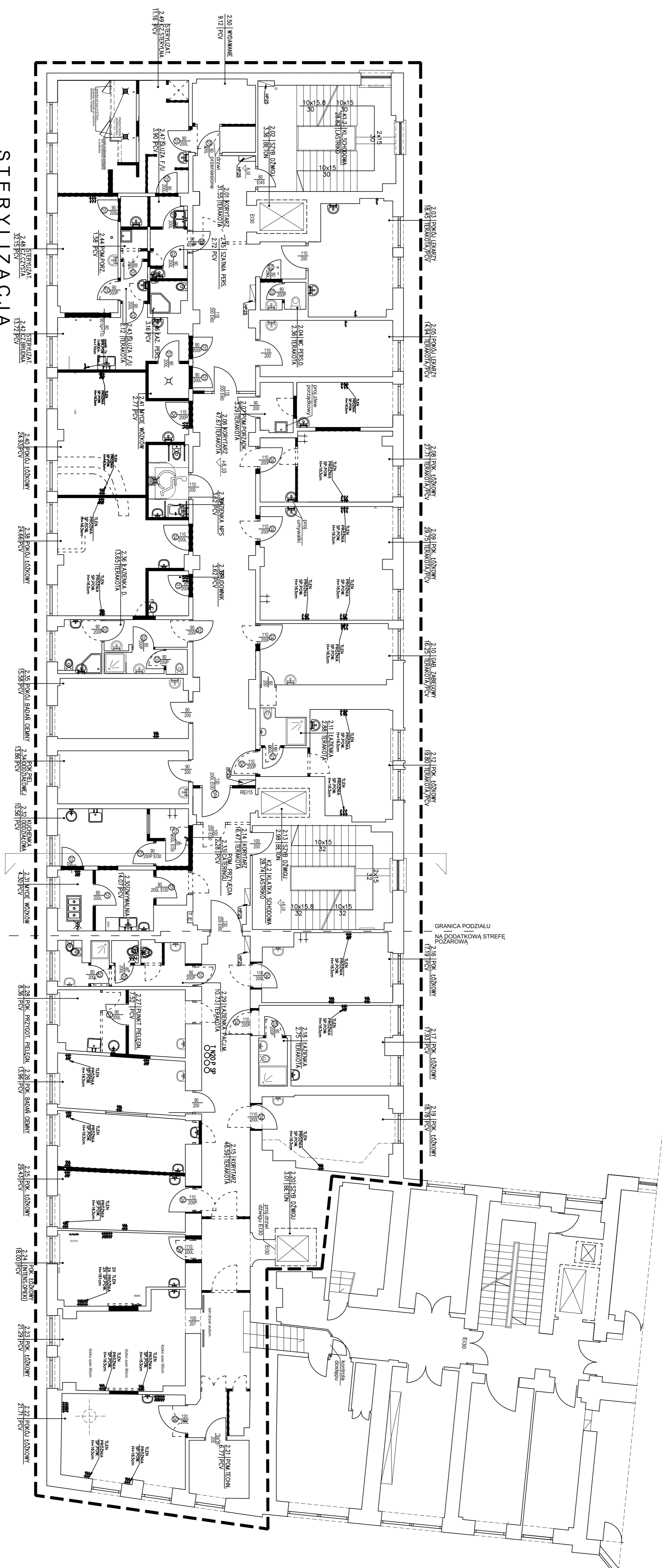


# STERYLIZACJA



**POMIESZCZENIA Z GAZAMI MEDYCZNYMI**

NR. POK.	NAZWA POMIESZCZENIA	Pow./m <sup>2</sup> /POSADZKA
2.08	POKÓŁ ŁÓŻKOWY	27,71
2.09	POKÓŁ ŁÓŻKOWY	29,75
2.10	GABINET ZABIEGOWY	16,25
2.12	POKÓŁ ŁÓŻKOWY	19,80
2.16	POKÓŁ ŁÓŻKOWY	17,19
2.17	POKÓŁ ŁÓŻKOWY	17,93
2.19	POKÓŁ ŁÓŻKOWY	18,78
2.22	POKÓŁ ŁÓŻKOWY	21,71
2.24	POKÓŁ ŁÓŻKOWY	21,29
2.26	POKÓŁ ŁÓŻKOWY	18,00
2.28	POKÓŁ ŁÓŻKOWY	29,43
2.38	POKÓŁ ŁÓŻKOWY	24,66
2.40	POKÓŁ ŁÓŻKOWY	24,93
2.42	STERYLIZACJONNA CZ. BRUDNA	12,97
2.48	STERYLIZACJONNA CZ. CZYSTA	32,15

**INWESTOR:**  
SP Kliniczny Szpital Okulistyczny  
w Warszawie, ul. Sierakowskiego 13,  
03-703 Warszawa

**FAZA:** PROJEKT WYKONAWCZY

**BRANŻA:** INSTALACJE GAZÓW MEDYCZNYCH

**DATA:** 4 MAJ 2018

**PROJEKTOWAŁ:** dr inż. Marcin Soboch w sp. z o.o. Instalacje Sanitarnych

**SPRACOWAŁ:** mgr inż. Hanna Giegrgan w sp. z o.o. Instalacje Sanitarnych

**OPRACOWAŁ:** inż. Przemysław Soboch Katedra Sanitacji

**TREŚĆ RYSUNKU:**  
**RZUT 2 PIĘTRA**

**SKALA:** NR RRS.:  
**1:100** **GM-4**

**PRACOWNIA ARCHITEKTONICZNA**  
**TEAM Projekt**

**PRZEBUDOWA I REMONT**  
**POMIESZCZEN NA 5 KONDYGNACJACH**  
**BUDYNKU DAWNEGO SZPIITALA**  
**DIAGNOSTYCZNO-OPERACYJNEGO**  
**KLINICZNEGO SZPIITALA**  
**OKULISTYCZNEGO**

**ADRES INWESTYCJI:**  
ul. Marszałkowska 244/26  
00-576 Warszawa

**LEGENDA**

GAZY MEDYCZNE ISTNIEJĄCE PUNKTY ROBORU DO WYKONANIA PRACY PO PRZEDMUCHANIU POWIETRZEM MEDYCZNYM LECCZ PRZEGLĄDANIE DO KIERUNKU PRZEPYTYWU PODCZAS PRACY

**WOD** GAZY MEDYCZNE: TIEN

**WOD** SPRZĘT: TIEN

SPRZĘT: TIEN