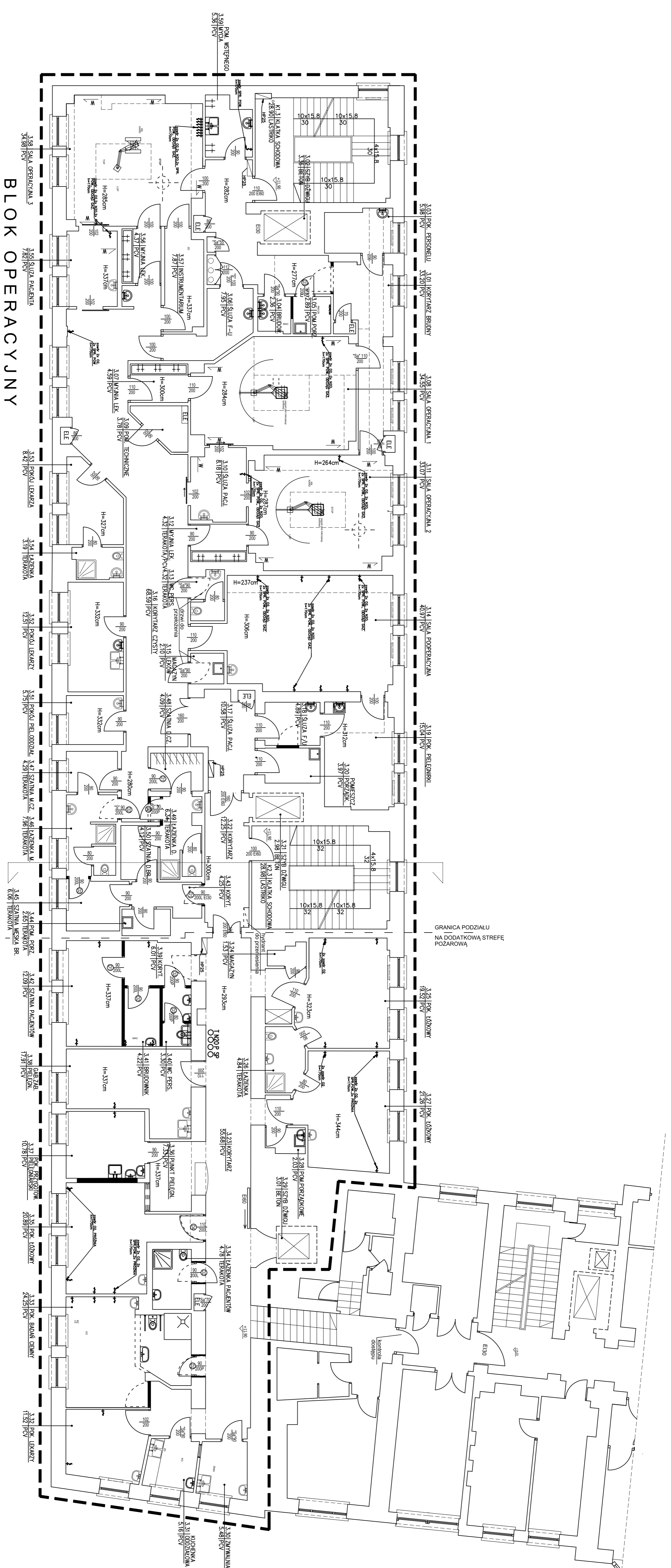


BLOK OPERACYJNY



LEGENDA

GAZY MEDYCZNE ISTNIEJĄCE PUNKTY POBORU DO WYKORZYSTANIA PO PRZEDMUCHANIU POWIETRZEM MEDYCYNĄ LECZ PRZECIWNIE DO KIERUNKU PRZERYWU PODCZAS PRACY
WOP - GAZY MEDYCZNE: TLEN
 SPRĘŻONE POWIETRZE MEDYCZNE

PRACOWNIA ARCHYTEKTONICZNA
TEAM Projekt
 PRZEBUDOWA I REMONT
 POMIESZCZEN NA 5 KONDYGNACJACH
 BUDYNKU DAWNEGO SZPITALA
 DZIEDZIECIEGO I PEDIATRYCZNEGO
 SAMOCHODNICZEGO SZPITALA
 KLINICZNEGO SZPITALA
 OKULISTYCZNEGO

ADRES INWESTYCJI:
 ul. Marszałkowska 244/26
 00-576 Warszawa

INWESTOR:
 SP Kliniczny Szpital Okulistyczny
 w Warszawie, ul. Sierakowskiego 13,
 03-703 Warszawa

FAZA: **PROJEKT WYKONAWCZY**

BRANŻA: INSTALACJE GAZOWE MEDYCZYNE

DATA: 4 MAJA 2018

PROJEKTOWAŁ:
 dr inż. Marcin Soboch
 Wzspec. Instalacji Sanitarnych

SPRAWDZIŁ:
 mgr inż. Hanna Grogan
 Wzspec. Instalacji Sanitarnych

OPRACOWAŁ:
 inż. Przemysław Soboch
 Kierownik Robót

TRZĘSC RYSUNKU:
RZUT 3 PIĘTRA

NR POW.	NAZWA POMIESZCZENIA	POW./m ² /	POSAĐOZA
3.08	SALA OPERACYJNA 1	34,55	PCV
3.11	SALA OPERACYJNA 2	33,07	PCV
3.14	SALA PODPRACOWNIA	40,97	PCV
3.16	KORYTARZ CZYSTY	68,59	PCV
3.25	POKÓJ ŁÓŻKOWY	19,52	PCV
3.27	POKÓJ ŁÓŻKOWY	21,26	PCV
3.35	POKÓJ ŁÓŻKOWY	20,89	PCV
3.55	SALA PACJENTA	7,82	PCV
3.58	SALA OPERACYJNA 3	34,98	PCV

SKALA: **1:100**

NR RYS.: **GM-5**