

**WYŁĄCZENIE Z PRZETARGU
WSZYSTKIE KONIECZNA PRACE BUDOWLANE
WE WŁASNYM ZAKRESIE INWESTORA
MYCIE ŚCIAN I PODŁÓG PROFESJONALNE**

**WYŁĄCZENIE Z PRZETARGU
WSZYSTKIE KONIECZNA PRACE BUDOWLANE
WE WŁASNYM ZAKRESIE INWESTORA
DROGA TRANSPORTOWA - MYCIE ŚCIAN I PODŁÓG W ZAKRESIE
WYKONAWCY ROBÓT**

**WYŁĄCZENIE Z PRZETARGU
W ZAKRESIE ZMIAN BUDOWLANYCH**

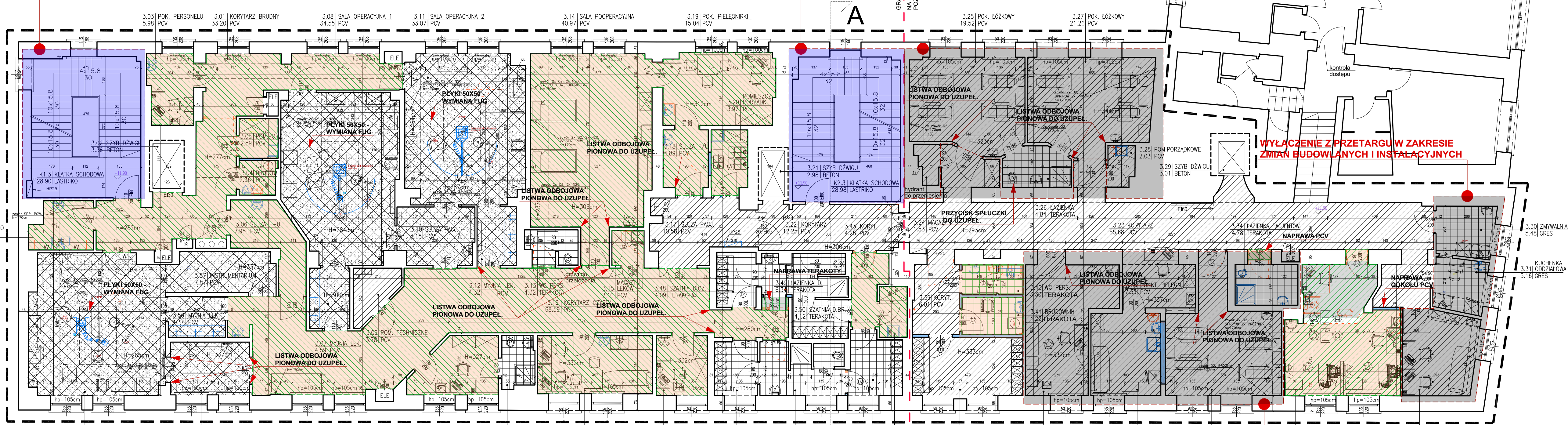
**WYŁĄCZENIE Z PRZETARGU
W ZAKRESIE ZMIAN BUDOWLANYCH**

**WYŁĄCZENIE Z PRZETARGU W ZAKRESIE
ZMIAN BUDOWLANYCH I INSTALACYJNYCH**

**WYŁĄCZENIE Z PRZETARGU W ZAKRESIE
ZMIAN BUDOWLANYCH I INSTALACYJNYCH**

**WYŁĄCZENIE Z PRZETARGU W ZAKRESIE
ZMIAN BUDOWLANYCH I INSTALACYJNYCH**

**W ZAKRESIE OBJĘTYM PRZETARGIEM - 563,82m²
WYŁĄCZENIE Z ZAKRESU PRZETARGU - 176,05m²**



BLOK OPERACYJNY

NR.POM.	NAZWA POMIESZCZENIA	POW./m ²	POSADZKA
K1.3	KŁATKA SCHODOWA	28.90	LASTRIKO
3.01	KORYTARZ BRUDNY	33.20	PCV
3.02	SZYB DŹWIGU	3.36	BETON
3.03	POKÓJ LEKARSKI	5.98	PCV
3.04	BRUDOWNIK	2.36	PCV
3.05	POMIESZCZENIE PORZĄDKOWE	2.89	PCV
3.06	ŚLUZA FARTUCHOWO-UMYWAŁ.	7.95	PCV
3.07	MYJNIA LEKARZY	4.59	PCV - PR
3.08	SALA OPERACYJNA 1	34.55	PCV - PR
3.09	POMIESZCZENIE TECHNICZNE	3.78	PCV
3.10	ŚLUZA PACJENTÓW	8.18	PCV - PR
3.11	SALA OPERACYJNA 2	33.07	PCV - PR
3.12	MYJNIA LEKARZY	4.32	PCV - PR
3.13	WC PERSONELU	4.32	TERAKOTA
3.14	SALA POOPERACYJNA	40.97	PCV
3.15	MAGAZYN LEKÓW	2.10	PCV
3.16	KORYTARZ CZYSTY	68.59	PCV
3.17	ŚLUZA PACJENTÓW	10.58	PCV
3.18	ŚLUZA FARTUCHOWO-UMYWAŁ.	4.89	PCV
3.19	POKÓJ PIELEŃNARKI	15.04	PCV
3.20	POMIESZCZENIE PORZĄDKOWE	3.97	PCV
3.21	SZYB DŹWIGU	2.98	BETON
K2.3	KŁATKA SCHODOWA	28.98	LASTRIKO
3.22	KORYTARZ	12.25	PCV
3.23	KORYTARZ	55.68	PCV
3.24	MAGAZYN	1.53	PCV
3.25	POKÓJ ŁÓŻKOWY	19.52	PCV
3.26	ŁAZIENKA	4.84	TERAKOTA
3.27	POKÓJ ŁÓŻKOWY	21.26	PCV
3.28	POM. PORZĄDKOWE	2.03	PCV
3.29	SZYB DŹWIGU	3.01	BETON
3.30	ZMYWALNIA	5.48	GRES
3.31	KUCHENKA ODDZIAŁOWA	5.16	GRES
3.32	POKÓJ LEKARZY	11.52	PCV
3.33	POKÓJ BADAŃ CIEMNY	24.25	PCV
3.34	ŁAZIENKA PACJENTÓW	4.78	TERAKOTA
3.35	POKÓJ ŁÓŻKOWY	20.89	PCV
3.36	PUNKT PIELEŃNARSKI	7.33	PCV
3.37	POKÓJ PRZYGOT.-PIELĘG.	10.78	PCV
3.38	GABINET ZABIEG. PIELEŃNIAR.	17.91	PCV
3.39	KORYTARZ	6.01	PCV
3.40	WC PERSONELU	3.30	TERAKOTA
3.41	BRUDOWNIK	4.22	TERAKOTA
3.42	SZATNIA PACJENTÓW	12.09	PCV
3.43	KORYTARZ	4.25	PCV
3.44	POMIESZCZENIE PORZĄDKOWE	2.65	TERAKOTA
3.45	SZATNIA MĘSKA CZ. BRUDNA	6.06	TERAKOTA
3.46	ŁAZIENKA MĘSKA	7.96	TERAKOTA
3.47	SZATNIA MĘSKA CZ. CZYSTA	4.29	TERAKOTA
3.48	SZATNIA DAMSKA CZ. CZYSTA	4.09	TERAKOTA
3.49	ŁAZIENKA DAMSKA	6.34	TERAKOTA
3.50	SZATNIA DAMSKA CZ. BRUDNA	4.12	TERAKOTA
3.51	POKÓJ PIELEŃN. ODDZIAŁOWY	5.75	PCV
3.52	POKÓJ LEKARZY	12.51	PCV
3.53	POKÓJ LEKARZY	8.42	PCV
3.54	ŁAZIENKA	3.19	TERAKOTA
3.55	ŚLUZA PACJENTA	7.82	PCV - PR
3.56	MYJNIA LEKARZY	4.37	PCV - PR
3.57	INSTRUMENTARIUM	7.87	PCV - PR
3.58	SALA OPERACYJNA 3	34.98	PCV - PR
3.59	POM. WSTĘPNEGO MYCIA	5.36	PCV
RAZEM POW. UŻYTKOWA		739.87m²	

LEGENDA:

- TERAKOTA ISTNIEJĄCA - BEZ ZMIAN
- TERAKOTA DO SKUCIA
- TERAKOTA PROJEKTOWANA
- PCV ISTNIEJĄCE - BEZ ZMIAN
- PCV DO ROZBIÓRKI
- LINOLEUM PROJEKTOWANE
- PCV PRĄDOPRZEWODZĄCE - ISTNIEJĄCE
- WYKŁADZINA DYWANOWA - DO DEMONTAŻU
- WYKŁADZINA DYWANOWA - PROJEKTOWANA

PRACOWNIA ARCHITEKTONICZNA
TEAM Projekt

**PRZEBUDOWA I REMONT
POMIESZCZEŃ NA 5 KONDYGNACJACH
BUDYNKU DAWNEGO SZPITALA
DZIECIĘCIEGO NA POTRZEBY
SAMODZIELNEGO PUBLICZNEGO
KLINICZNEGO SZPITALA
OKULISTYCZNEGO**

ADRES INWESTYCJI:
**ul. Marszałkowska 24/26
00-576 Warszawa**

INWESTOR:
**SP Kliniczny Szpital Okulistyczny
w Warszawie, ul. Sierakowskiego 13,
03-703 Warszawa**

FAZA: **PROJEKT WYKONAWCZY**

BRANŻA: **ARCHITEKTURA**

DATA: **14.11.2018**

PROJEKTOWAŁ: **PODPIS**

SPRAWDZIŁ:
mgr inż. arch. Teresa Czaplińska
upr. bud. bjo MA/05/709
w spec. architektonicznej/ bjo

OPRACOWAŁ:
mgr inż. arch. Barbara Leśniewska-Wekka
upr. bud. bjo SI-70/86
w spec. architektonicznej/ bjo

TREŚĆ RYSUNKU: **POSADZKI
RZUT 3 PIĘTRA**

SKALA: **1:100** **NR RYS.:** **A-14**