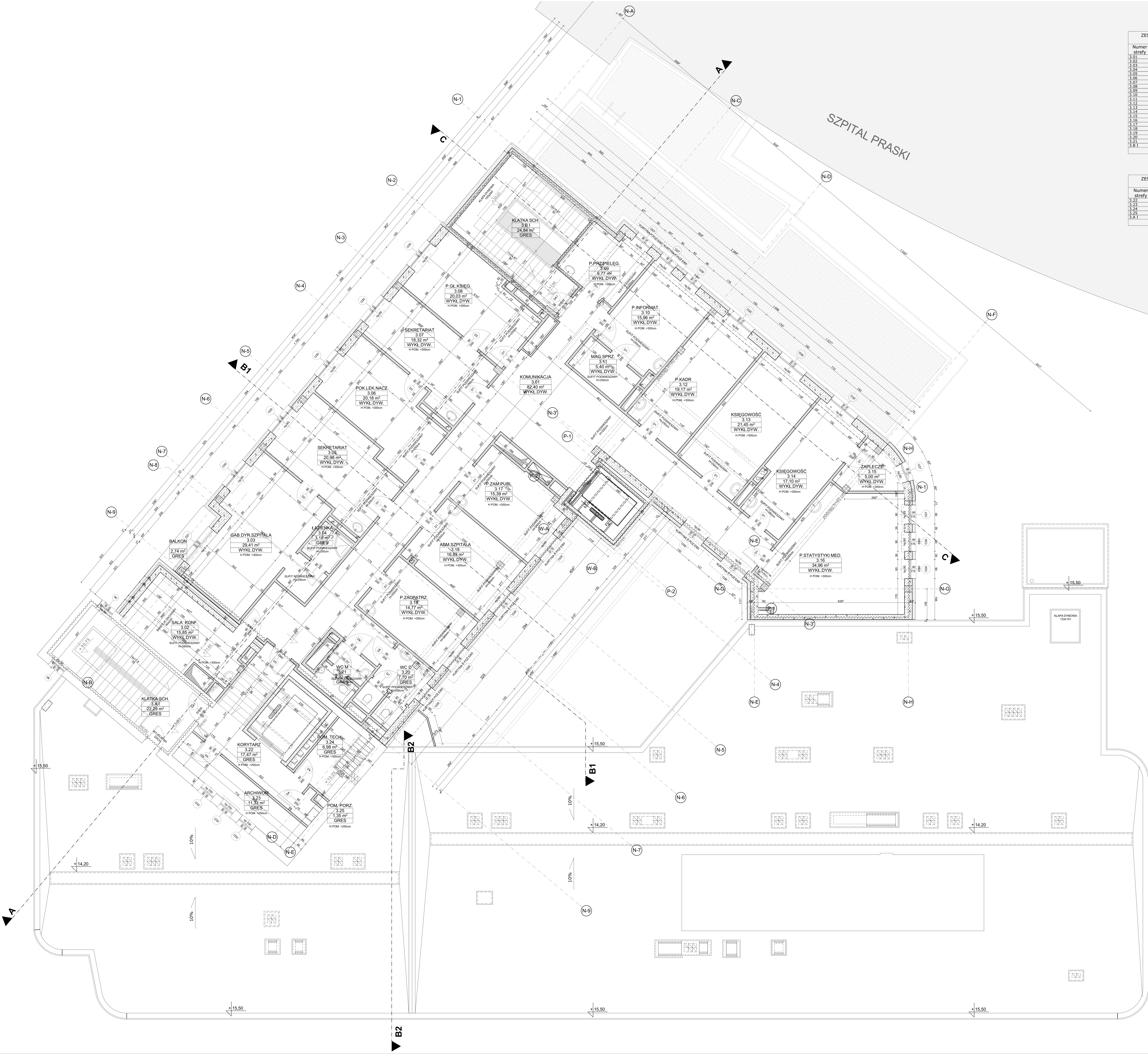


SZPITAL PRASKI

ZESTAWIENIE POWIERZCHNI - PIĘTRO 3 SKRZYDŁO A		
Numer strefy	Nazwa strefy	Powierzchnia
3.01	KOMUNIKACJA	82,40
3.02	SALA KONF.	15,85
3.03	GAB. DYR. SZPITALA	29,41
3.04	LAZIENKA	3,18
3.05	SEKRETARIAT	20,98
3.06	POK. LEK. NACZ.	20,18
3.07	SEKRETARIAT	18,32
3.08	P. GL. KSIĘG.	20,03
3.09	P. PRZ. PIELEG.	9,77
3.10	P. INFORMAT.	15,96
3.11	MAG. SPRZ.	3,40
3.12	P. KADR.	19,17
3.13	KSIĘGOWOŚĆ	21,45
3.14	KSIĘGOWOŚĆ	17,10
3.15	P. STATYSTYKI MED.	5,00
3.16	ZAPLECZE	34,96
3.17	P. ZAM. PUBL.	15,39
3.18	POM. SZPITALA	16,63
3.19	P. ZAOPATRZ.	14,77
3.20	WC D.	7,70
3.21	WC M.	4,82
3.21	KLATKA SCH.	24,84
		423,61 m²

ZESTAWIENIE POWIERZCHNI - PIĘTRO 3 SKRZYDŁO B		
Numer strefy	Nazwa strefy	Powierzchnia
3.22	KORYTARZ	17,47
3.23	ARCHIWUM	11,33
3.24	POM. TECH.	6,98
3.25	POM. PORZ.	1,35
3.A1	KLATKA SCH.	22,29
		59,42 m²



PRACOWNIA ARCHYTEKTONICZNA
TEAM Projekt
 PRZEBUDOWA / ROZBUDOWA
 SP. KLINICZNEGO
 SZPITALA OKULISTYCZNEGO
 WARSZAWA
 ADRES INWESTYCYJNY:
 UL. SIERAKOWSKIEGO 13
 WARSZAWA
 INWESTOR:
 Samodzielny Publiczny Kliniczny
 Szpital Okulistyczny
 ul. Sierakowskiego 13 03-209 Warszawa
 FAZA: PROJEKT BUDOWLANY
 BRANŻA: ARCHITEKTURA
 DATA: LISTOPAD 2014
 PROJEKTANT:
 mgr inż. arch. Teresa Czajłńska
 mgr. bud. sio w spec. arch.
 MAJ03709
 OPISACZKA:
 mgr inż. arch. Tomasz Marcinak
 mgr inż. arch. Piotr Szlachetka
 mgr inż. arch. Hanna Wójcik
 mgr. bud. sio w spec. arch.
 SPRAWCZKA:
 mgr inż. arch. Barbara
 Ledzińska - Wskała
 mgr. bud. sio w spec. arch.
 04-48018
 TRESC RYSUNKU:
RZUT 3 PIĘTRA
 SKALA:
 1:50 **A12**