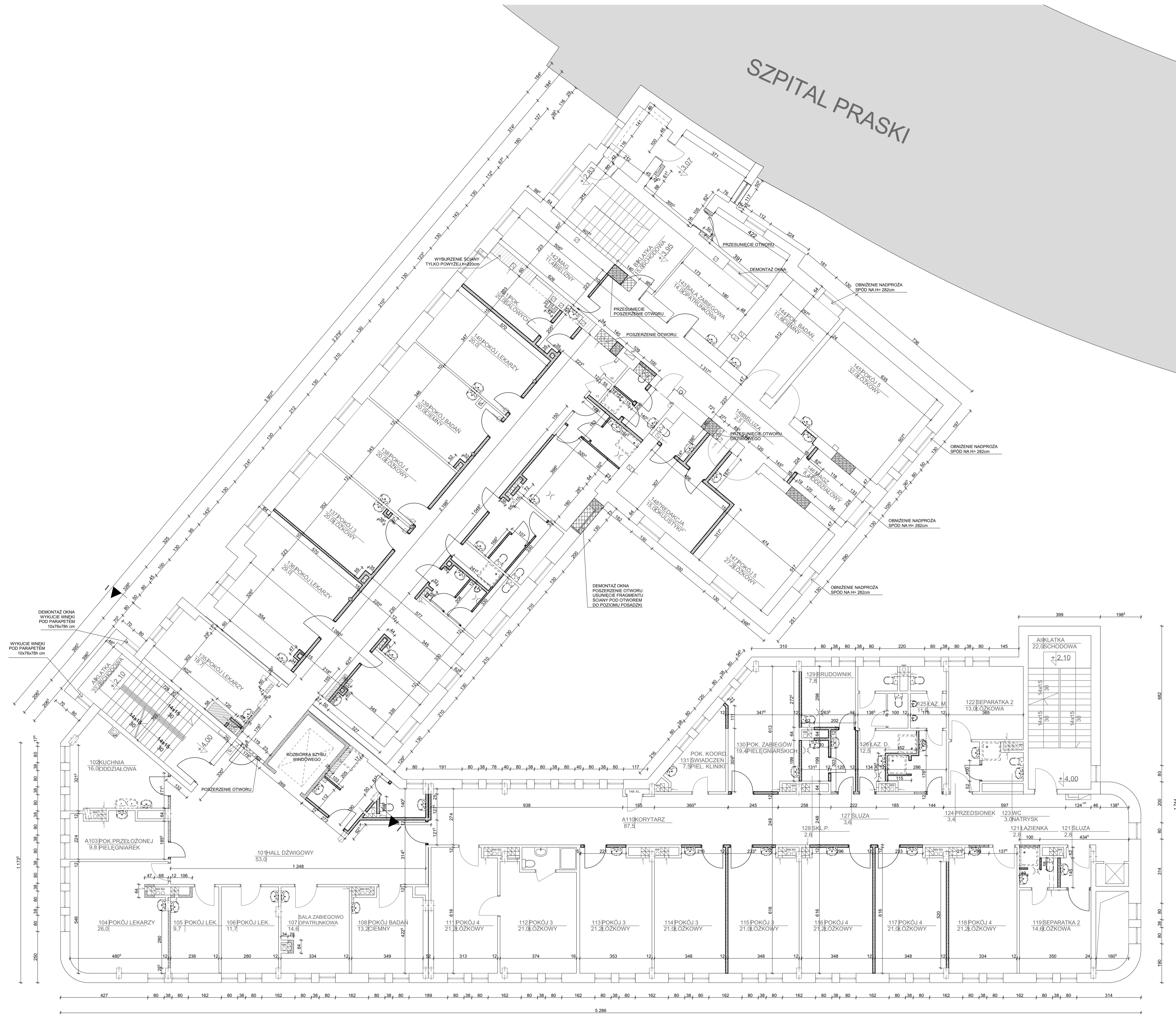

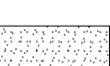





SZPITAL PRASKI



LEGENDA:

-  PROJEKTOWANE NADPROŻA
-  ELEMENTY DO WYBURZENIA
-  PROJEKTOWANE PRZEBCIECIA STROPOW
-  POMIESZCZENIA POZA OPRACOWANIEM
-  DEMONTAZ URZADZEN SANITARNYCH

UWAGA !!!
W POMIESZCZENIACH OBJĘTYCH OPRACOWANIEM USUNĄĆ KRATKI WENTYLACYJNE I ZASLEPIĆ OTWORY.

PRACOWNIA ARCHYTEKTONICZNA
TEAM Projekt
PRZEBUDOWA / ROZBUDOWA
SP KLINICZNEGO
SZPITALA OKULISTYCZNEGO

ADRES INWESTYCJI:
UL. SIERAKOWSKIEGO 13
WARSZAWA

INWESTOR:
Samodzielny Publiczny Kliniczny
Szpital Okulistyczny
ul. Sierakowskiego 13 03-709 Warszawa

FAZA: **PROJEKT BUDOWLANY**
BRANŻA: **ARCHITEKTURA**

DATA: LISTOPAD 2014
PROJEKTANT: **PODPISY**

mgr inż. arch. Teresa Czaplinska
opr. bud. b/o w spec. arch.
MA/057/09
OPRACOWAŁ:
mgr inż. arch. Tomasz Marciniak
mgr inż. arch. Piotr Siczek
mgr inż. arch. Hanna Wójcik
opr. bud. b/o Wa-30/02
SPRAWDZIŁ:
mgr inż. arch. Barbara
Leśniewska - Wokka
opr. bud. b/o w spec. arch.
St-680/86

TREŚĆ RYSUNKU:
**inwentaryzacja i wyburzenia
rzut I piętra**
SKALA: **1:100** NR RYS. **A4**