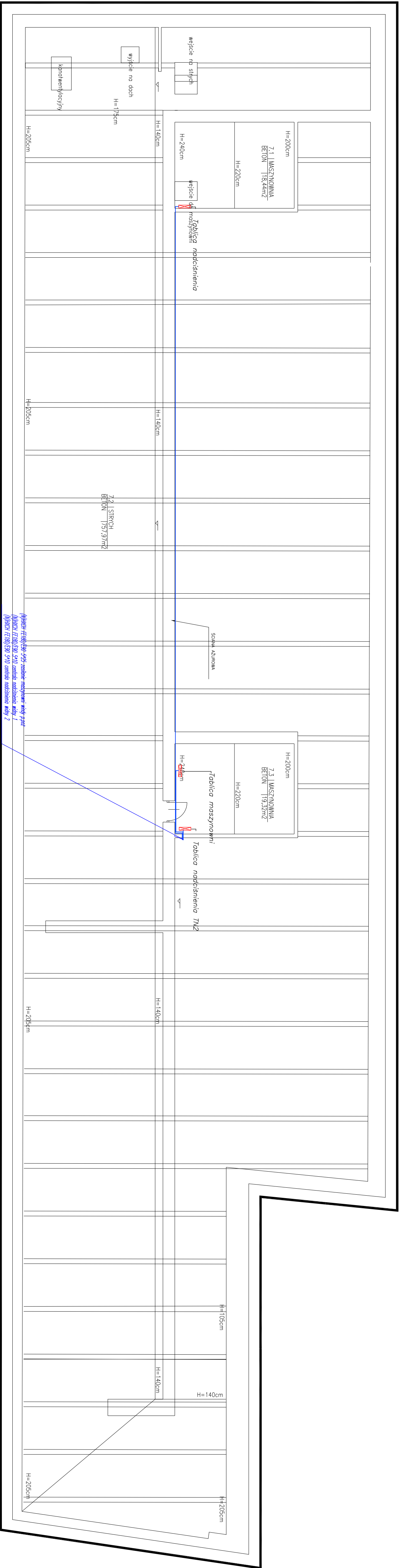


# BA – BUDYNEK SZPITALA

## NR POMIESZCZENIA ZWA POMIESZCZENIE DWIERZCHINA

|     |                    |                      |
|-----|--------------------|----------------------|
| 7.1 | MASZYNOWNIA DZWIĞU | 18,44m <sup>2</sup>  |
| 7.2 | STRICH             | 757,97m <sup>2</sup> |
| 7.3 | MASZYNOWNIA DZWIĞU | 19,32m <sup>2</sup>  |



Plan instalacji elektrycznej w pomieszczeniu nr 1  
 (Plan instalacji elektrycznej w pomieszczeniu nr 2)

|            |  |
|------------|--|
| INWESTOR   | SP KLINICZNY SZPITAL OKULISTYCZNY<br>W WARSZAWIE, UL. SIERAKOWSKIEGO 13,<br>03-703 WARSZAWA  |
| ADRES      | UL. MARSZAŃKOWSKA 24/26<br>00-576 WARSZAWA   |
| OBIEKT     | PRZEBUDOWA I REMONT POMIESZCZENIA NA 5<br>KONDYGNACJACH BUDYNKU DAWNEGO SZPITALA<br>DZIECIĘCIEGO NA POTRZEBY SAMODZIELNEGO<br>PUBLICZNEGO KLINICZNEGO SZPITALA<br>OKULISTYCZNEGO |
| FAZA       | PROJEKT BUDOWLANY  |
| TEMAT      | Rzut tras kablowych poddasza   |
| SKALA      | 1:100  |
| DATA       | 04.05.2018r  |
| NR RRS     | ET3  |
| AUTORZY    | NR UPRAWNIENI  |
| PROJEKTANT | MGR INŻ. MIROSLAW KOCKA  |
| CIĘCIARZ   | CIE1386  |
| SPRAWDZĄCY | MGR INŻ. SŁAWOMIR PAJUSZEWSKI  |
|            | MZ5050P00014   |