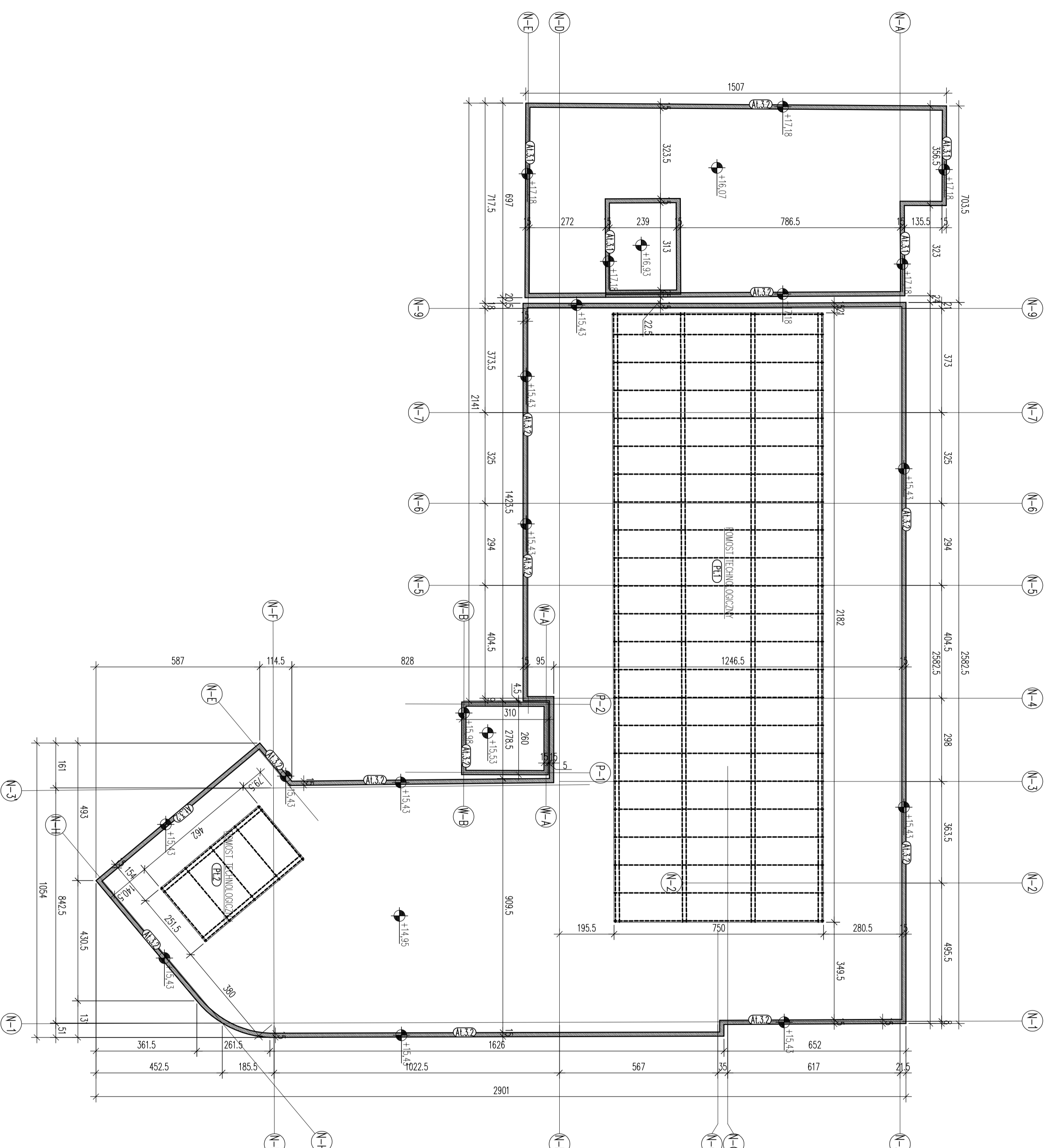


RZUT DACHU

 atyka żelbetowa

- Uwagi:
- Roboty wykonane pod nadzorem osób uprawnionych.
 - Roboty wykonane zgodnie ze sztuką budowlaną, zasadami BHP i obowiązującymi przepisami.
 - Przed wykonaniem zopozornić się z opisem technicznym.
 - Wszelkie niezgodności w dokumentacji zgłaszać projektantowi przed wykonaniem.
 - Projekt rozpatrywać łącznie z projektem architektury.
 - Rysunek rozpatrywać łącznie z rysunkami szczegółowymi ścian, słupów, belek i schodów.
 - Wykolewanie ścian, słupów, schodów i atyk na rysunkach szczegółowych tych elementów.
 - Nuda wszystkich nadstawianymi ścianami wykonać wieńce i wieńce pośrednie.
 - Elementy żelbetowe według rysunków szczegółowych.



Beton C25/30
 Stal (St05) A0 - Ø
 (BS1500) A-IIIIn - #
 otulina 3,0cm

**PRZEBUDOWA / ROZBUDOWA
 SP KLINICZNEGO
 SZPITALA OKULISTYCZNEGO**

ADRES INWESTYCJI:
 UL. SIERAKOWSKIEGO 13,
 WARSZAWA,

INWESTOR:
**Samodzielny Publiczny Kliniczny
 Szpital Okulistyczny**

ul. Sierakowskiego 13, 03-709 Warszawa,

FAZA: PROJEKT BUDOWLANY

BRANŻA: KONSTRUKCJA

DATA: LISTOPAD 2014

PROJEKTOWAŁ: PODPIS

inż. Grzegorz Mazurek

opr. bud. MAZ/0457/POOK/11

OPRACOWAŁ: inż. Mateusz Lorenc

SPRAWDZIŁ: mgr inż. Andrzej Czajkowski

upr. bud. KI-272/87

TREŚĆ RYSUNKU:

DACH - LOK. POM. TECHNO.

SKALA: NR RYS. K07

1:100